

Le Silure glane (*Silurus glanis*)

Exemple de la « Gombe »



Le silure

Quelques infos en bref

Tête large, 2 longs barbillons à la mâchoire sup. , 4 courts a la mâchoire inf.

La vessie natatoire a un canal pneumatique.

Le mâle est un peu plus grand que la femelle (4 ans ,50 cm, 2 kg),le record 3 mètre pour 200 kg.

Il est plus actif la nuit.

Le silure a besoin d'une température élevée il ne fraie qu'au-dessus de 20°C et la T° moyenne annuelle doit dépasser 15°C.La maturation sexuelle est atteinte à 3-5 ans



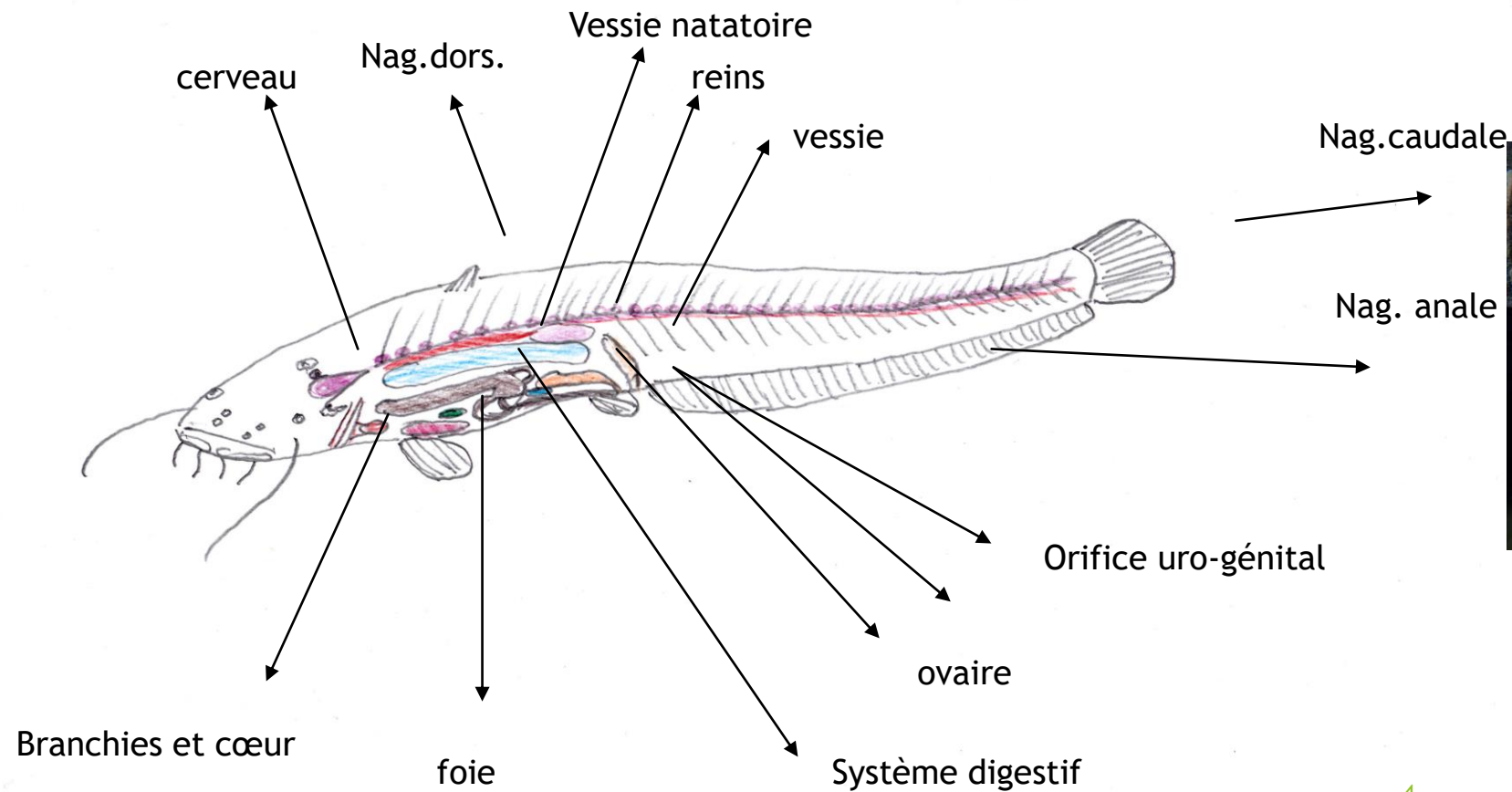
Le Silure glane (*Silurus glanis*)

La fraie se passe dans une zone côtière pourvue d'une végétation dense (en juillet août), le mâle emmène la femelle dans un nid primitif, où elle pond Des milliers d'œufs de 3 mm de couleur jaune clair, ils adhèrent aux plantes.

Ils sont gardés par le mâle assez agressif et éclosent au bout de 3 jours.

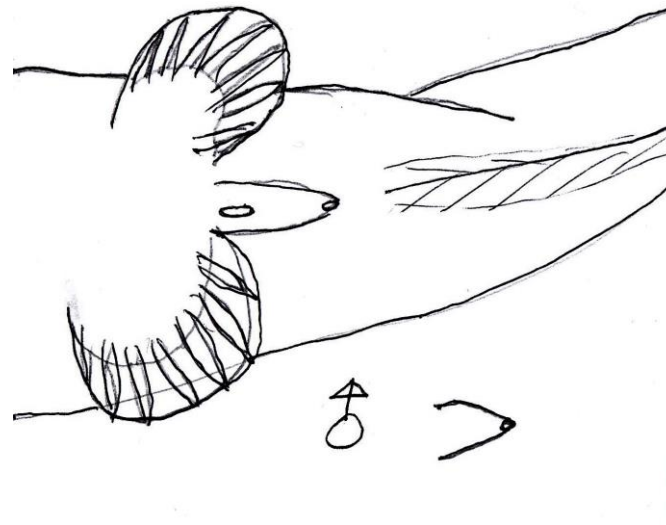
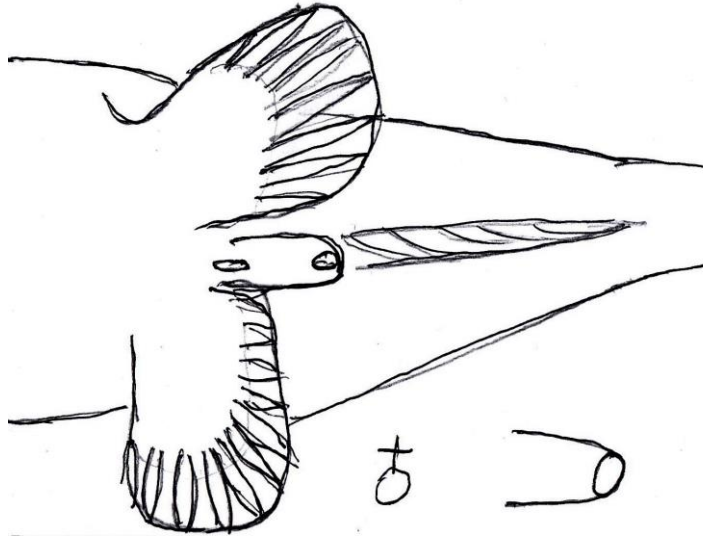
Le silure

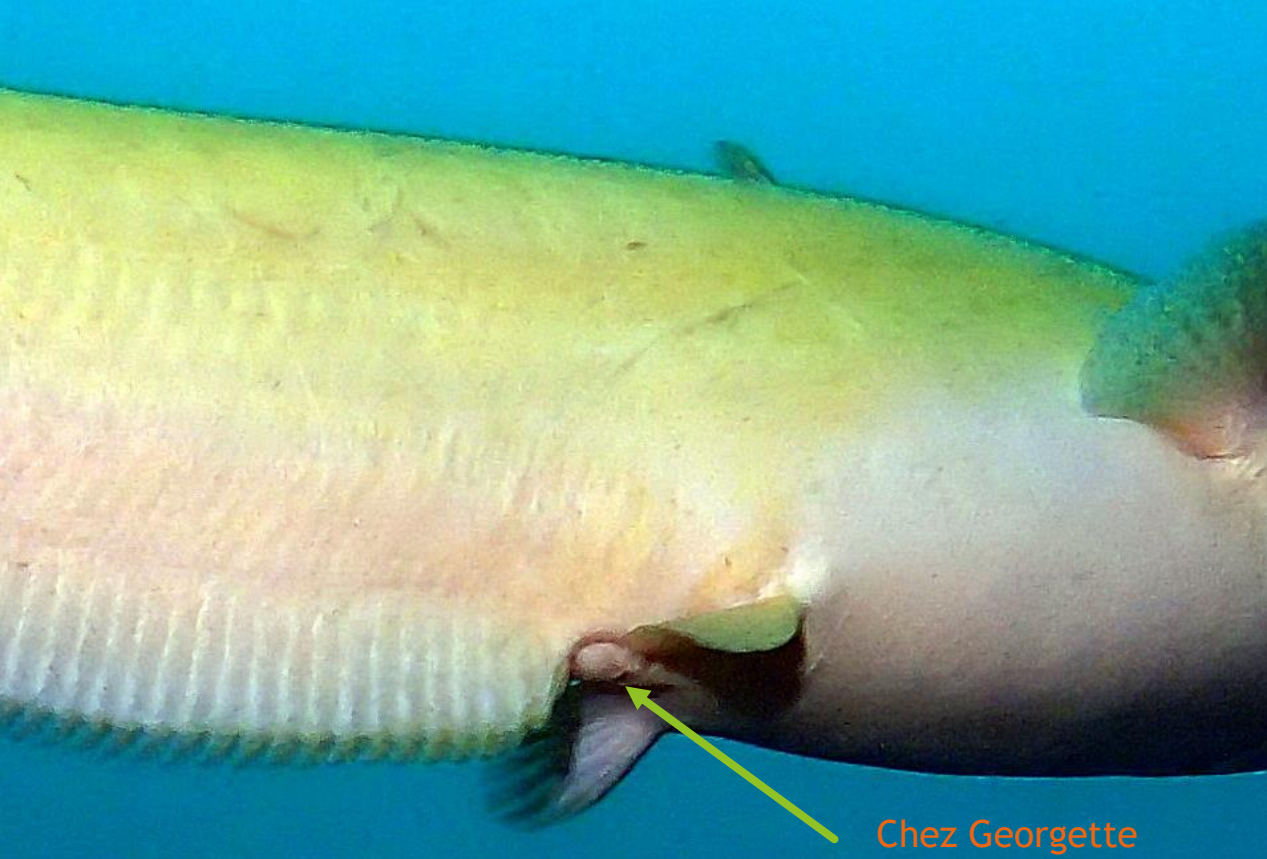
Anatomie



Le sexe du silure

- ▶ La différence sexuelle est peu marquée (le male un peu plus grand)
- ▶ La forme de la papille uro-génitale.
- ▶ Pointue chez le male
- ▶ Cylindrique chez la femelle

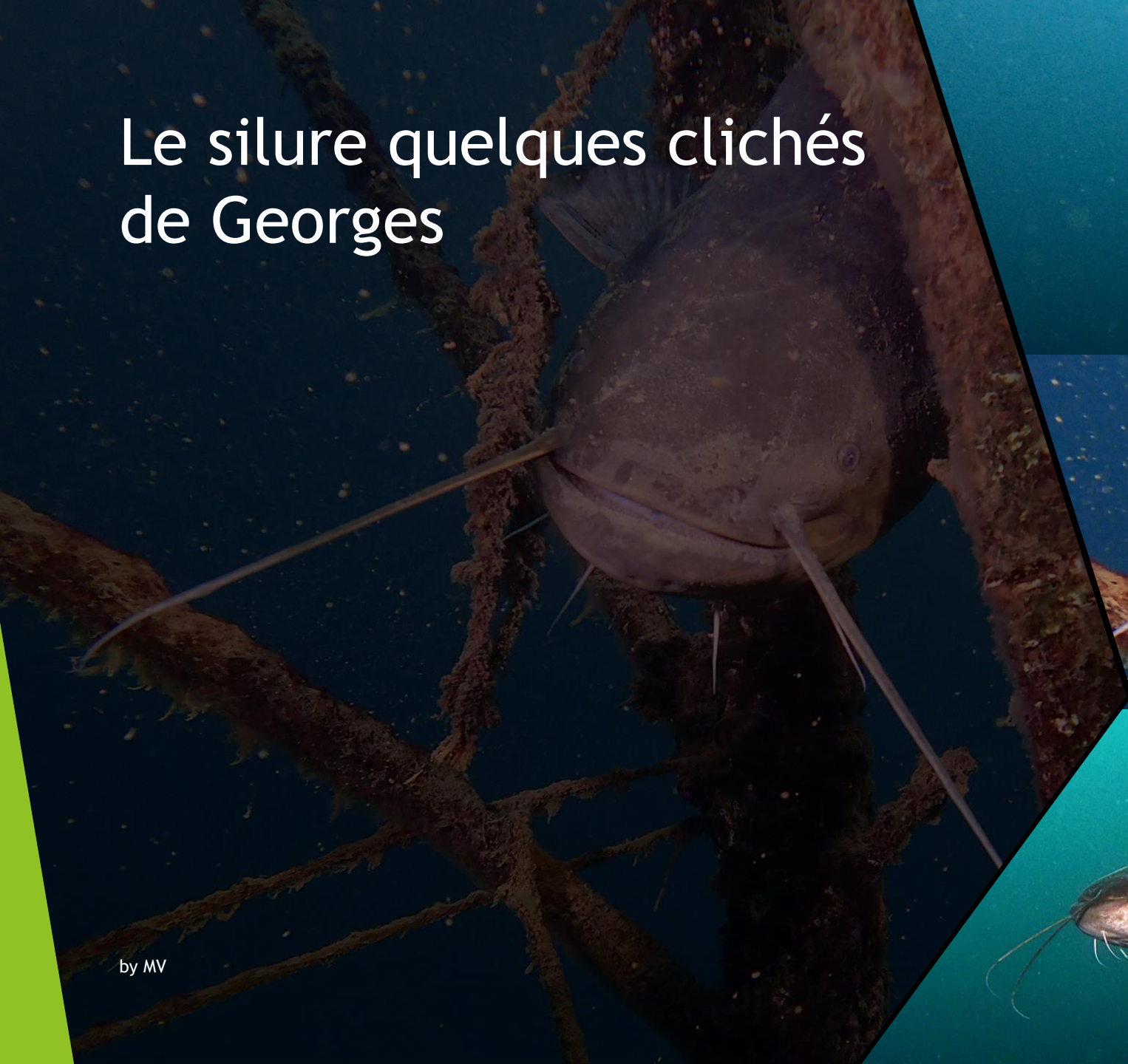




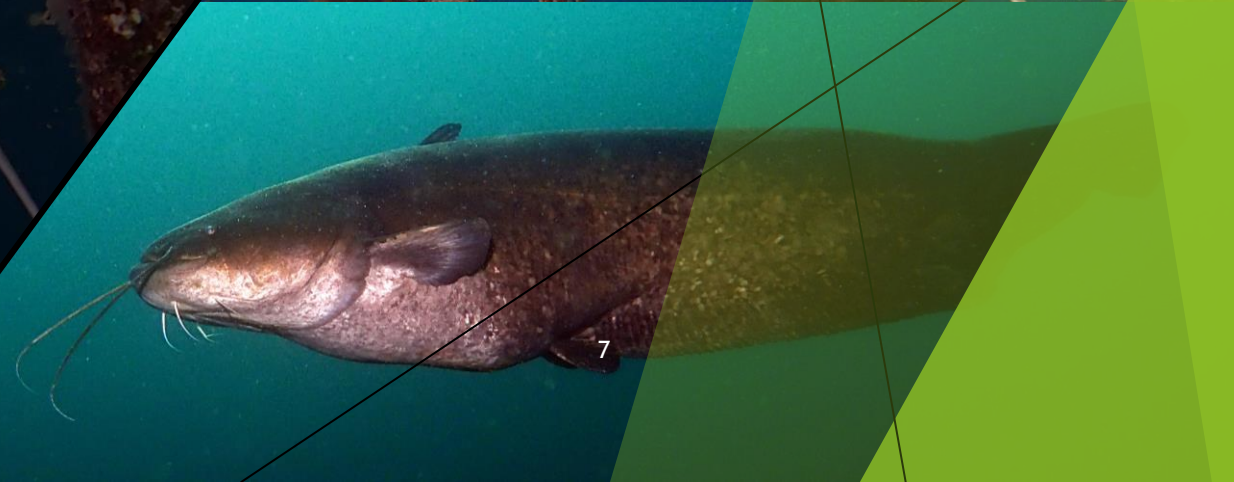
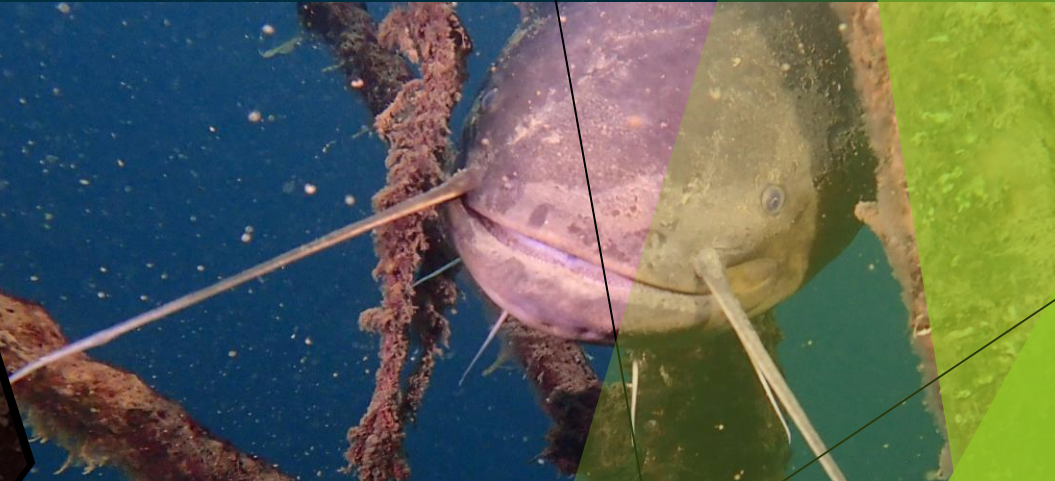
Le sexe du silure

J'ai deux exemples mais je n'ose me prononcer sur le sexe

Le silure quelques clichés de Georges



by MV



7

Le silure quelques clichés de Georgette

